

5BK.521090 CB

Рис. 1

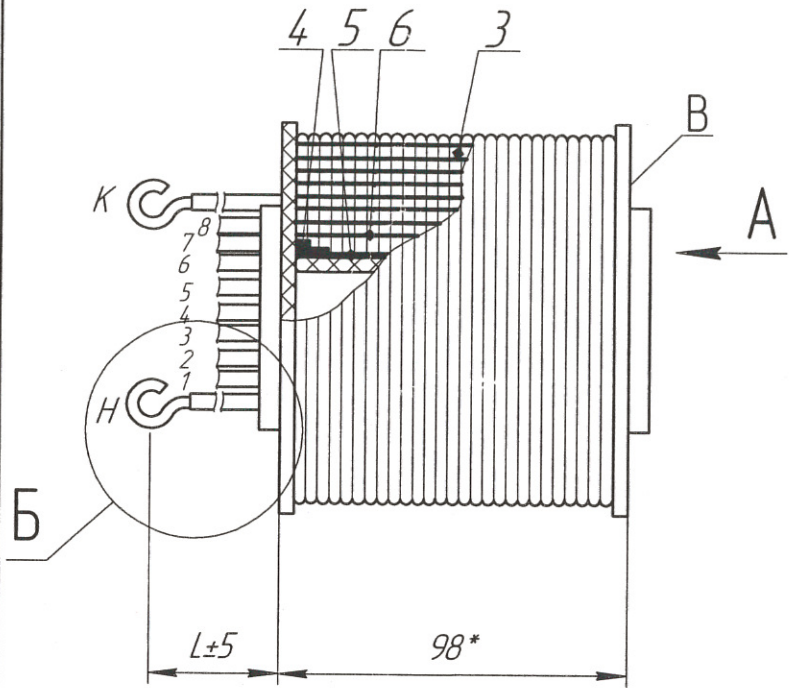


Схема намотки для исполнений 5BK.521090, -01

Рис. 1

W₁=200 витк.



Схема намотки для исполнений 5BK.521090-02, -03

Рис. 2

W₂=240 витк.

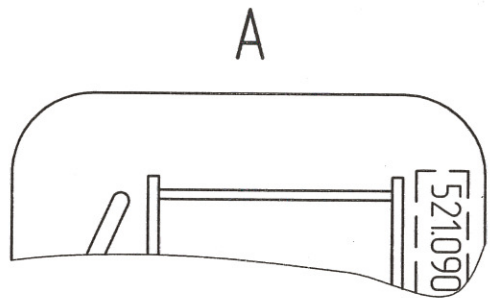
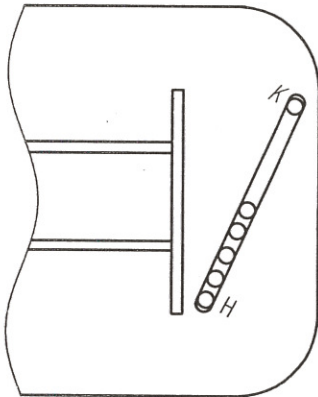


Рис. 2

остальное см. рис. 1



Б(2:1)

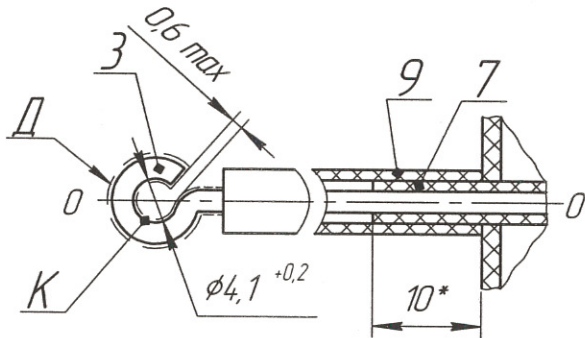


Таблица 1

Обозначение	Длина вывода L, мм										Масса, кг
	H	1	2	3	4	5	6	7	8	K	
5BK.521090, -01	160	160	140	140	140	140	140	140	140	140	3,2
5BK.521090-02, -03	300	350	320	300	280	-	-	-	-	200	3,8

1*Размеры для справок.

2 Намотка упорядоченная. Схема намотки, направление намотки и расположение выводов согласно изображению на чертеже.

3 Перед намоткой каркас поз. 1 обернуть двумя слоями прокладки поз. 5.

4 Нижние витки у шайб каркаса изолировать изоляционным материалом поз. 4.

5 Отклонение по виткам не допустимо, все виды сращивания проводов внутри обмоток не допустимы.

6 Выводы изолировать обертыванием двумя слоями пленки поз. 7 и закрепить лентой поз. 8. Пленка должна выступать от шайб каркаса на 10 мм. После пропитки на выводы надеть трубку поз. 9. Концы выводов зачистить, заделать в кольца.

7 Катушку пропитать лаком М/Л-92 ГОСТ 15865-70.

8 Допускается некруглость размера "К" с увеличением размера по оси О-О до 7,5 мм.

10 Испытать на отсутствие короткозамкнутых витков.

11 Для исполнений 5BK.521090, -01.

11.1 Секции 6-7 и 8-К располагать в одном слое, выдержав расстояние между секциями 6-8 мм.

11.2 Между слоями катушки проложить прокладки поз. 6 в 2 слоя.

11.3 Испытать электрическую прочность изоляции между обмотками напряжением 550 В, 50 Гц в течение 1 с.

12 Для исполнений 5BK.521090-01, -03

12.1 Лудить поверхность "Д" припоем Прв КРЗ ПОС 61 ГОСТ 21931-76.

13 Обозначение катушки по типу "521090" нанести на шайбе каркаса штемпельной алюминиево-бакелитовой краской шрифтом Пр4 ГОСТ 26020-80 в месте, обозначенном "В".

14 Для исполнений 5BK.521090, -02 допускается применение трубки поз. 9 любого цвета.

БПТ-1002

5BK.521090 CB

17		БКЖИ 150-16	Колл	18.05.16
16	Зам	БКЖИ 130-2016	18.05.16	22.01.16
Изм.	Лист	№ докум.	Подп.	Дата
Разраб.	Калинина	(Подп.)		22.11.77
Пров.	Акимова	(Подп.)		29.03.78
Т.контр.	Жгунене	(Подп.)		7.04.70
Нач.кв.	Горшенина	(Подп.)		30.03
Н.контр.	Ижедерева	(Подп.)		13.07.78
Утв.	Дашкиев	(Подп.)		4.4.78

Катушка

Сборочный чертеж

Лит.	Масса	Масштаб
A	См. таблицу 1	1:2
Лист	Листов	1